



# Enfermedad de pérdida de tejido en corales duros

Terminología para comunicaciones científicas claras

Una alianza entre:



✘ LENGUAJE CONFUSO	ES MEJOR DECIR ✔
Síndrome blanco	Enfermedad de pérdida de tejido
Acrónimo SCTL D (por sus siglas en Inglés)	Enfermedad afectando a corales duros
Misterioso(a)	Emergente, aparición de una nueva enfermedad
No identificada(o)	Llamada por científicos enfermedad de la pérdida de tejido en corales duros
Puede confundirse con otras enfermedades	Comparte similitudes con otras enfermedades de corales
Contagiosa (o)	Se transmite rápidamente entre los corales duros, pero no afecta a los humanos.
Enfermedad desconocida	Los científicos están trabajando para identificar el/los patógenos responsables
Causa desconocida	Los socios regionales están investigando la enfermedad
No manejable	Esfuerzos estratégicos dirigidos
Cierre del arrecife	Cuarentena
Extracción	Remoción estratégica o rescate
Tratamiento antibiótico	Aplicación estratégica de antibióticos a pequeña escala.
Incierto sobre los planes	Rango de enfoques necesarios

## Especies altamente susceptibles



*Meandrina meandrites*



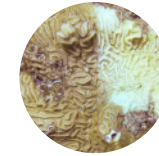
*Eusmilia fastigiata*



*Dendrogyra cylindrus*



*Dichocoenia stokesii*



*Pseudodiploria clivosa*



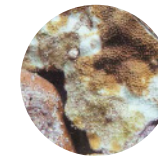
*Diploria labyrinthiformis*



*Colpophyllia natans*



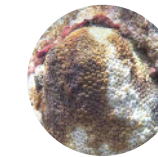
*Pseudodiploria strigosa*



*Orbicella species*



*Siderastrea siderea*



*Montastrea cavernosa*

## ¿Qué está en juego?

Nuestros ecosistemas de arrecifes coralinos altamente diversos y económicamente valiosos.

## ¿Qué podemos hacer?

Si bien la situación es urgente, aún no es tarde para salvar estos ecosistemas increíblemente importantes. Los corales son resilientes si se les da oportunidad y condiciones propicias para su crecimiento y supervivencia.

La clave es reducir los estresores locales y globales para apoyar su reproducción, crecimiento y supervivencia..

